

Bürgerbeteiligung und Information

Ab voraussichtlich Ende 2015 werden die Lützow-Kaserne und das Bundeswehr-Dienstleistungszentrum in Schwanewede zur Konversionsfläche. Die Gemeinde Schwanewede hat sich dazu entschieden Ihre Bürger von Anfang an in den Planungsprozess mit einzubeziehen und umfassend zu informieren und zu beteiligen.

Was ist bisher schon passiert?

- 05.03.2014 Bürgerinformationsabend im Offizierskasino
- 20.07.2014 Eröffnung der Online-Plattform mit Informationen und interaktiven Beteiligungsmodulen
- 12.07.2014 Ganztägiger Ideen-Workshop im Rathaus
- 22.08.2014 Öffnung des Forums auf der Beteiligungsplattform vom 22.08 – 26.09.2014

Wo und wie können Sie mitmachen?

- Jederzeit unter www.konversion-schwanewede.de – insbesondere im Forum, welches vom 22.08. bis 26.09.2014 geöffnet ist.
- Zettelkasten in der Eingangshalle Rathaus
- Öffentlichen Sitzungen der AG Konversion
- Gewerbeschau Schwanewede am 20./21. September 2014. Dort wird sich die Gemeinde Schwanewede mit einem Stand präsentieren und bietet Informationen und Beteiligungsmöglichkeiten zum Thema Konversion Lützow-Kaserne.

Ihre Ansprechpartner

Gemeinde Schwanewede

Damm 4 • 28790 Schwanewede



Bürgermeister der Gemeinde Schwanewede

Harald Stehnen

E-Mail: buergermeister@schwanewede.de

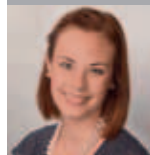
Telefon: 04209/74-12



Jens Bunk | Konversionsbeauftragter

E-Mail: jens.bunk@schwanewede.de

Telefon: 04209/74-17



Kristin Wohltmann | Stabsstelle Konversion

E-Mail: kristin.wohltmann@schwanewede.de

Tel.: 04209/74-13



BauBeCon Sanierungsträger GmbH

Esther Albert | Projektleitung

Anne-Conway Str. 1, 28359 Bremen

E-Mail: EAlbert@baubeconstadtsanierung.de

Tel.: 0421/32901-70

Internetauftritt/Beteiligungsplattform

mit aktuellen Informationen und Forum im dem Sie sich direkt beteiligen können!

www.konversion-schwanewede.de

E-Mail: info@konversionschwanewede.de

Bild Titelseite oben: K. Schäfer
Stand dieser Information:
08/2014



KONVERSION

LÜTZOW-KASERNE SCHWANEWED

informieren

mitmachen

gestalten

MITREDEN!



Projektbeschreibung

Die Gemeinde Schwanewede ist eine Flächengemeinde mit derzeit ca. 20.000 Einwohnern im niedersächsischen Landkreis Osterholz. Das südliche Gemeindegebiet mit dem Ortszentrum Schwanewede grenzt an die nördlichen Stadtteile Bremens. Über die A 27 erreicht man in einer halben Stunde das Stadtzentrum. Das derzeit noch von der Bundeswehr genutzte Kasernengelände grenzt nahezu unmittelbar westlich an das Ortszentrum von Schwanewede. Im östlichen Teil eingebettet von Wohngebieten und der Kooperativen Gesamtschule, bietet es sich ideal für eine städtebauliche Weiterentwicklung der Ortschaft an und wird somit zu einem Schlüsselgrundstück der Innenentwicklung. Im Zuge der Umsetzung des neuen Stationierungskonzepts der Bundeswehr wird die Lützow-Kaserne mit dem BwDLZ voraussichtlich zum 3. Quartal 2015 an die Bundesanstalt für Immobilienaufgaben (BlmA) zurückgegeben und ist ab dann für eine zivile Nutzung verfügbar.

Die bis zur Rückgabe verbleibende Zeit wird für die Erstellung eines „Integrierten Städtebauliches Entwicklungskonzeptes (BauBeCon Sanierungsträger GmbH mit NWP Planungsgesellschaft mbH)“ genutzt, um die Gemeinde in die Lage zu versetzen die weitere Flächenentwicklung gezielt steuern zu können. Ein solches Konzept ist ebenfalls Voraussetzung und Grundlage für die Wertermittlung des Standortes durch die BlmA. Die Gemeinde kann sich dann entscheiden, ob Sie das Gelände im Rahmen Ihrer Erstzugriffsoption erwerben möchte.

Der Stand der Maßnahme

- Altlasten- und Kampfmitteluntersuchungen werden seitens der BlmA durchgeführt.
- Aus der regionalwirtschaftlichen Analyse sowie der Veranstaltung heraus sind Bedarfe der Gemeinde/Nutzungsvorschläge hinsichtlich der Themen Wohnen, Wirtschaft, Freizeit/Tourismus und Soziales formuliert worden.



0 | 100 | 200m

Diese Bedarfe/Nutzungsvorschläge werden geprüft hinsichtlich:

- (a) Einschätzung der Realisierbarkeit der formulierten Nutzungsvorschläge aus Sicht der regionalwirtschaftlichen Analyse.
 - (b) Eignung der Konversionsfläche zur Umsetzung der Nutzungsvorschläge.
- Abgewogen werden z. B. Lage, möglicherweise nutzbare Bausubstanz sowie Restriktionen (z. B. verkehrliche Anbindung, Biotopflächen, Emissionen). Nach Abwägung gilt es für verbleibende Nutzungsvorschläge auszuloten, welche Flächenbedarfe bestehen.
 - Anschließend wird ein Nachnutzungskonzept erstellt (Rahmenplan/Zonierung der Konversionsfläche).

- 1 Lützow-Kaserne
- 2 Offiziersheim
- 3 Betriebshof
- 4 Bundeswehr-Dienstleistungszentrum (BwDLZ)
- 5 ehemalige Bauleitbaracke
- 6 Brigadeplatz (Camp Eagle)
- 7 Geländebetreuung (Ldw. Betriebsdienst)
- 8 Brigadeversorgungsplatz (Holzlager)
- 9 Regenrückhaltebecken